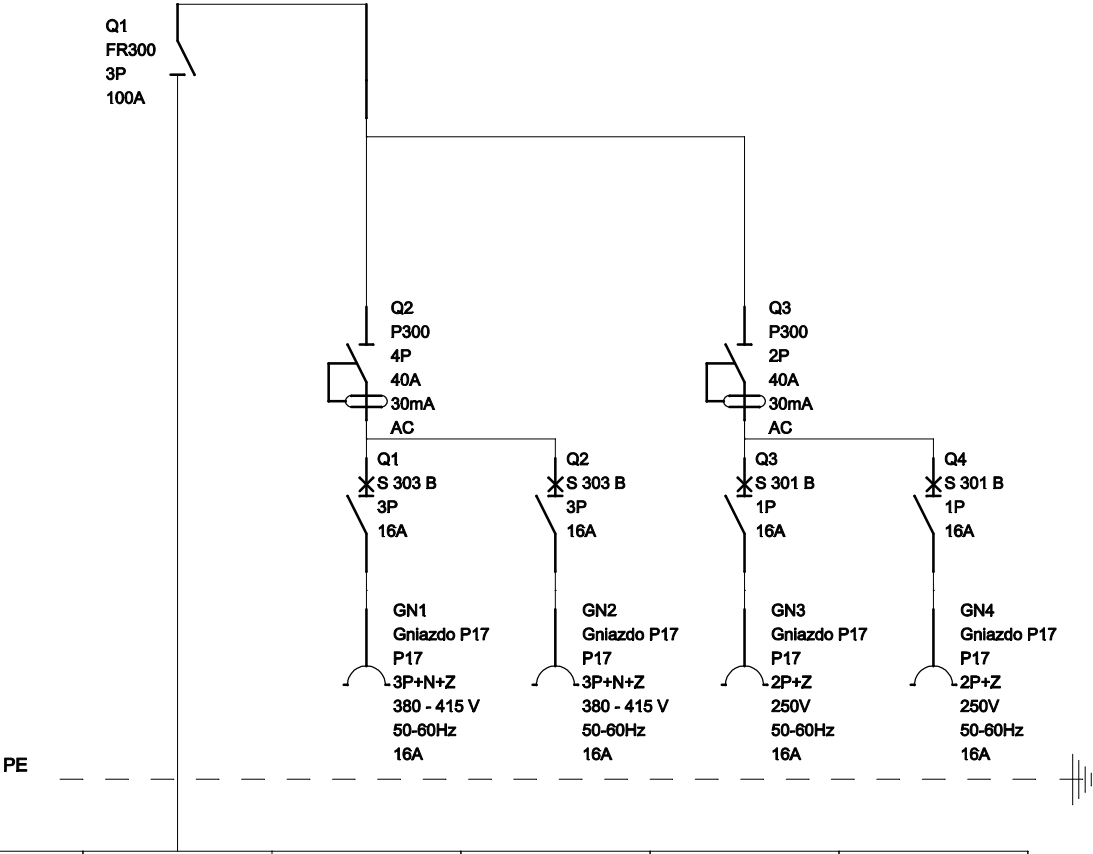


# Schemat rozdzielnicy amfiteatru:



Identyfikacja obwodu		RA/G1	RA/G2	RA/G3	RA/G4
Opis	Zasilanie z rozdzielni głównej RG	Gniazdo siłowe zasilania odbiorników 3-fazowych ruchomych i przenośnych	Gniazdo siłowe zasilania odbiorników 3-fazowych ruchomych i przenośnych	Gniazdo zasilania odbiorników 1-fazowych ruchomych i przenośnych	Gniazdo zasilania odbiorników 1-fazowych ruchomych i przenośnych
Przekrój kabla	5x10mm2	5x4mm2	5x4mm2	3x4mm2	3x4mm2
Typ kabla	YKYżo	LgY	LgY	LgY	LgY

Projektuje się rozdzielnicę amfiteatru RA w obudowie IP44 o wymiarach (wys. x szer. x gł.) 800mm x 400mm x 200mm. Projektowane urządzenia mogą być zamienione na inne o równoważnych parametrach technicznych i jakościowych.



PRACOWNIA PROJEKTOWA PROJEKTOWANIE I NADZOROWANIE ZDZISŁAW KUFEL 89-600 CHOJNICE , ul.Sukienników 6					
NAZWA I ADRES OBIEKTU BUDOWLANEGO:			ROZBUDOWA, PRZEBUDOWA I NADBUDOWA WIEJSKIEGO DOMU KULTURY NA DZ. NR 976/1 W m. SWORNEGACIE gm. CHOJNICE		
SCHEMAT ROZDZIELNICZY AMFITEATRU				SKALA	
LINIE KABLOWE ZALICZNIKOWE				NR RYS	2
SPRAWDZAJĄCY: INŻ. ZDZISŁAW BIELAWSKI UAN-KZ-7210/7/87 specjalność Instalacyjno Inżynierska w zakresie instalacji elektrycznych		PROJEKTANT: INŻ. ZENON TRABAŁA NB-7210/253/79 specjalność instalacyjno inżynierska w zakresie instalacji elektrycznych		ASYSTENT PROJEKTANTA: MGR INŻ. ŁUKASZ BOBKOWSKI	
17.02.2010r		17.02.2010r		17.02.2010r	