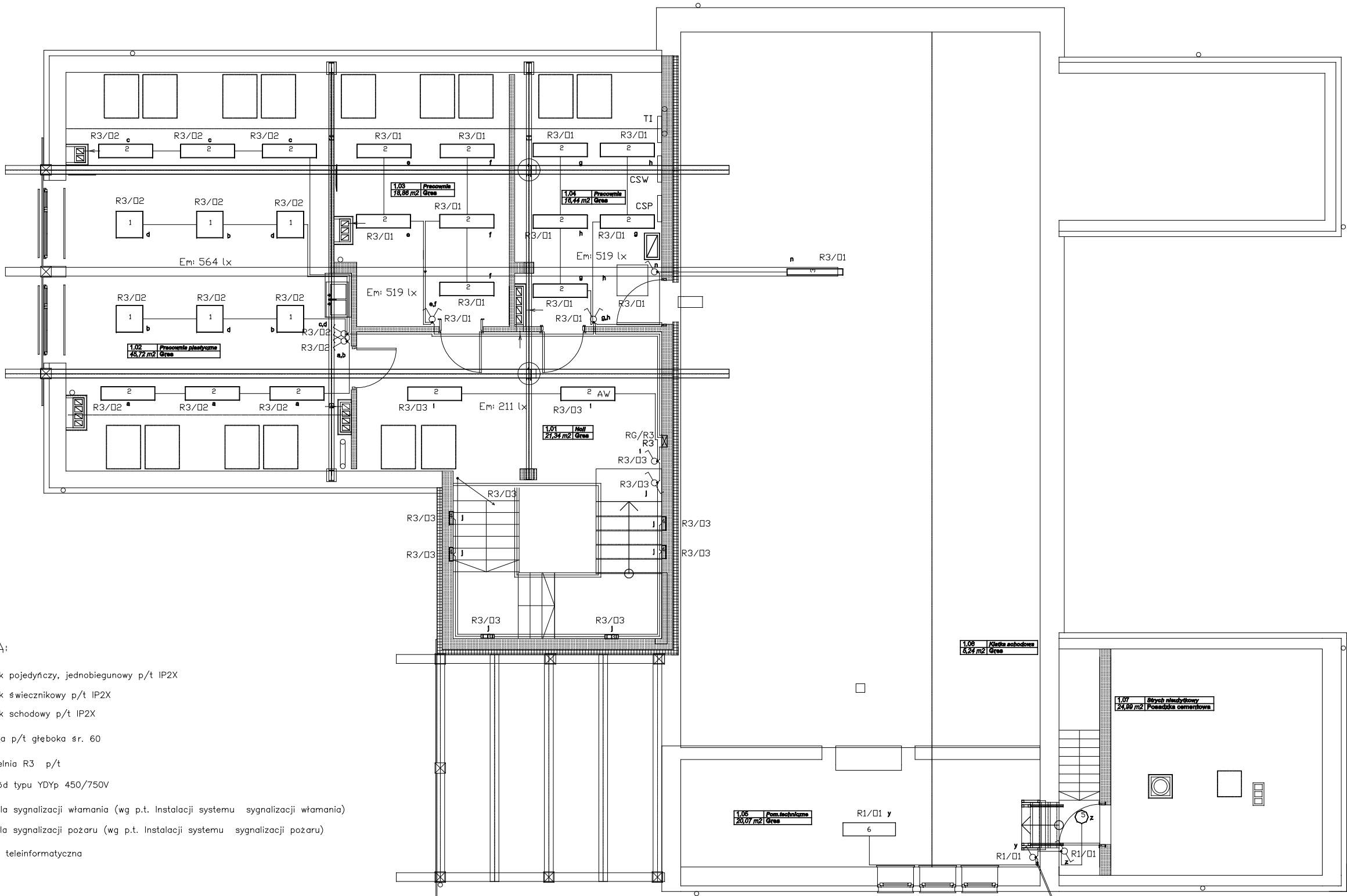


RZUT PODDASZA



LEGENDA:

- łacznicz pojedynczy, jednobiegunowy p/t IP2X
- łacznicz świecznikowy p/t IP2X
- łacznicz schodowy p/t IP2X
- puszka p/t głęboka śr. 60
- rozdzielnia R3 p/t
- przewód typu YDyp 450/750V
- centrala sygnalizacji włamania (wg p.t. Instalacji systemu sygnalizacji włamania)
- centrala sygnalizacji pożaru (wg p.t. Instalacji systemu sygnalizacji pożaru)
- szafka teleinformatyczna

Projektowane oprawy (mogą być zastąpione na inne o równoważnych parametrach technicznych i jakościowych)

- | | | |
|---|------|--|
| 1 | 6 * | : g/k PLX IP20 4x18 (5400 lm; 72.0 W; 4xL 18 W/8380) |
| 2 | 19 * | g/k PLX IP20 2x36 (6700 lm; 72.0 W; 2xL 36 W/830) |
| 3 | 2 * | 2x18 IP65 (2400 lm; 38.0 W; 2x L 18 W/840 2G11) |
| 4 | 4 * | 1x18 (1200 lm; 26.0 W; 1x D 18 W/840 G24d-2) |
| 5 | 1 * | 2x18 IP65 (2400 lm; 38.0 W; 2x L 18 W/840 2G11) |
| 6 | 1 * | p/t PRM 2x36 (6700 lm; 72.0 W; 2xL 36 W/830) |
| 7 | 1 * | PC IP65 2x36 (6500 lm; 72.0 W; 2xL 36 W/865) |

AW – moduł awaryjny z baterią 3h do wbudowania w oprawę oświetleniową (T8, G13)

PRACOWNIA PROJEKTOWA PROJEKTOWANIE I NADZOROWANIE ZDZISŁAW KUFEL 89-600 CHOJNICE , ul.Sukienników 6			
NAZWA I ADRES OBJEKTU BUDOWLANEGO:		ROZBUDOWA, PRZEBUDOWA I NADBUDOWA WIEJSKIEGO DOMU KULTURY NA DZ. NR 976/1 W m. SWORNEGACIE gm. CHOJNICE	
RZUT PODDASZA - INSTALACJA ELEKTRYCZNA - BEZ GNIAZD		SKALA	1:100
WEWNĘTRZNA INSTALACJA ELEKTRYCZNA		NR RYS	9
SPRAWDZAJĄCY: INŻ. ZDZISŁAW BIELAWSKI UAN-KZ-7210/7/87 specjalność Instalacyjno Inżynieryjna w zakresie Instalacji elektrycznych		PROJEKTANT: INŻ. ZENON TRABAŁA NB-7210/253/79 specjalność Instalacyjno Inżynieryjna w zakresie Instalacji elektrycznych	
17.02.2010r		17.02.2010r	
17.02.2010r		17.02.2010r	