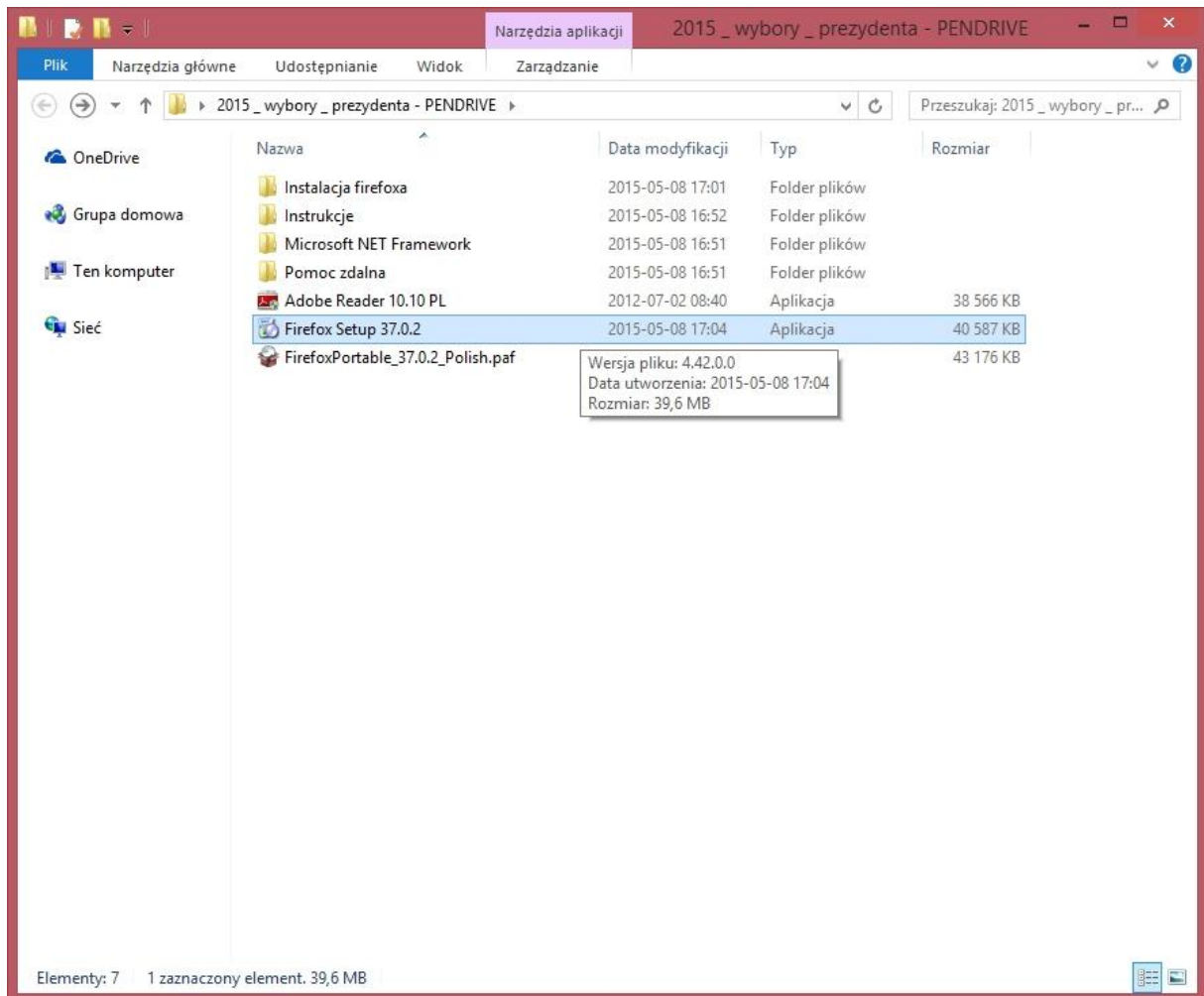
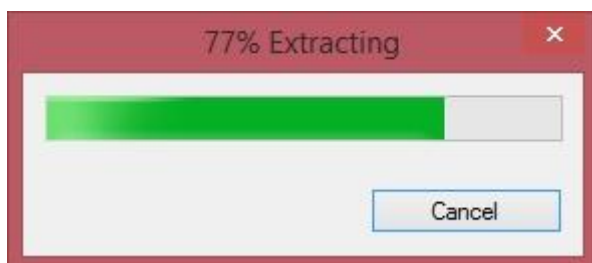


W chwili obecnej rekomendowaną przeglądarką do obsługi aplikacji jest Firefox w wersji nie niższej jak 33. Poniżej przedstawiam kroki jakie należy wykonać w celu zainstalowania przeglądarki.

Na nośniku wgrany jest plik instalacyjny przeglądarki, klikamy na niego dwa razy myszką



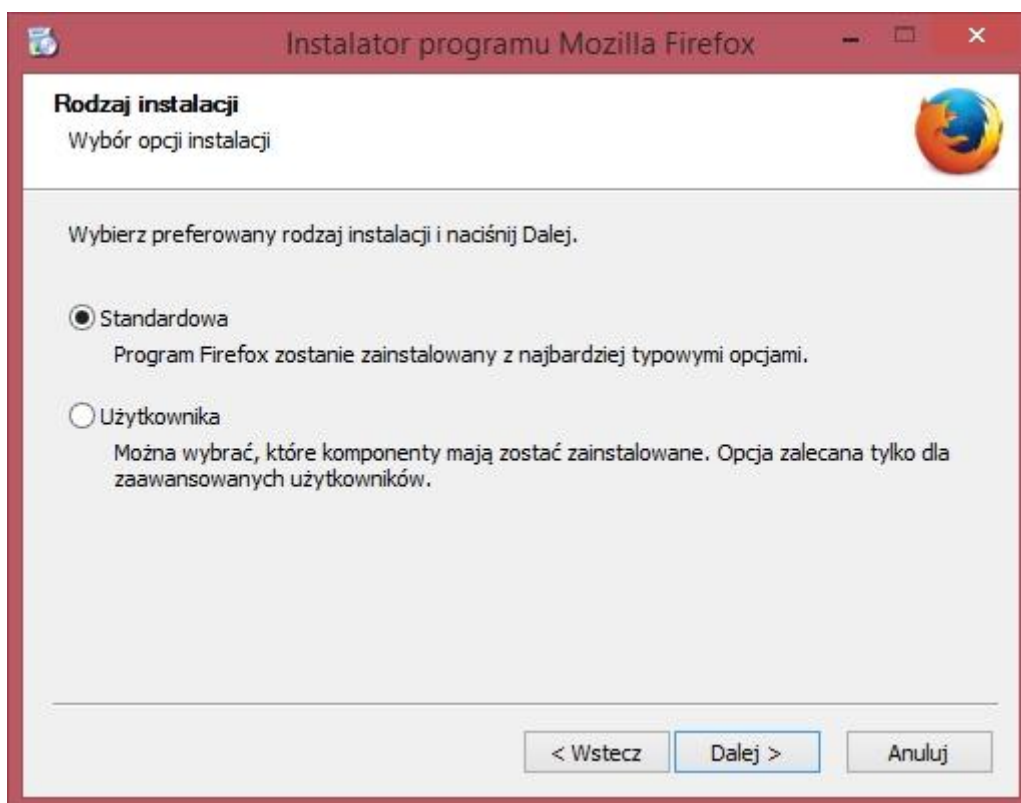
Następnie rozpakuje się nam aplikacja w sposób przedstawiony poniżej



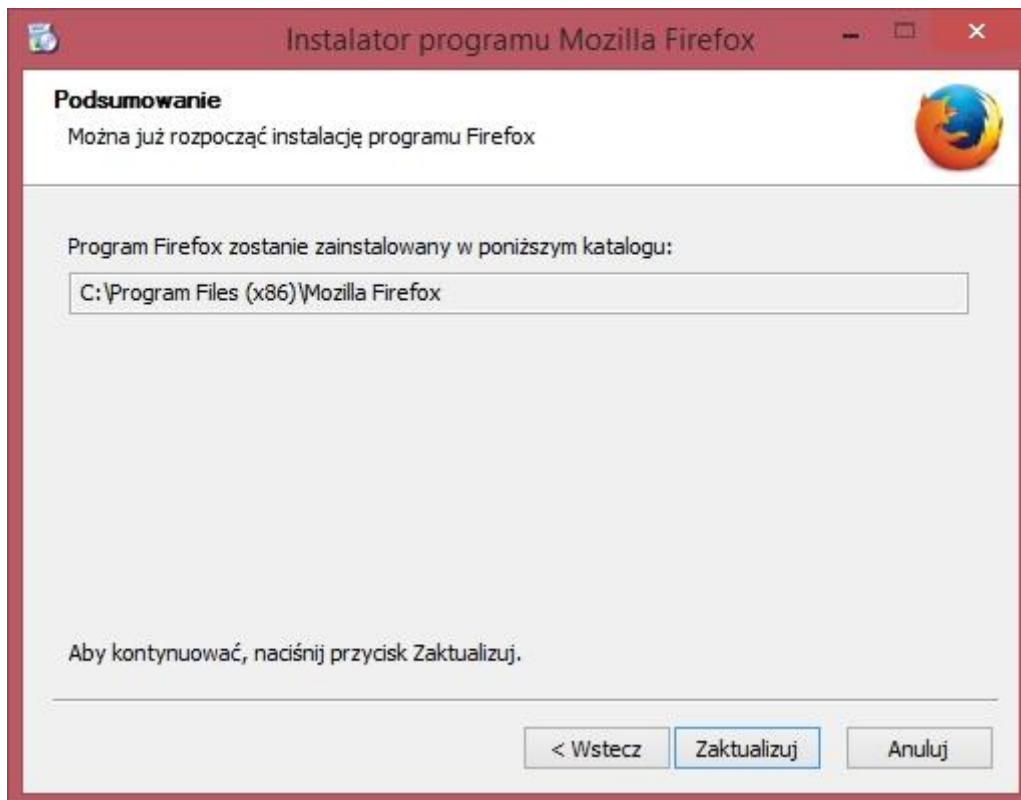
Po rozpakowaniu aplikacji klikamy przycisk "Dalej"



Następnie przycisk "Dalej" pozostawiając wybraną opcję (Standardowa)



Klikamy przycisk Zaktualizuj / Zainstaluj.



Wykonując powyższe czynności mamy zainstalowaną przeglądarkę Firefox w wersji 37.0.2.

Gdyby wyskoczyło pytanie czy przeglądarka ma być przeglądarką domyślną klikamy na 'TAK'